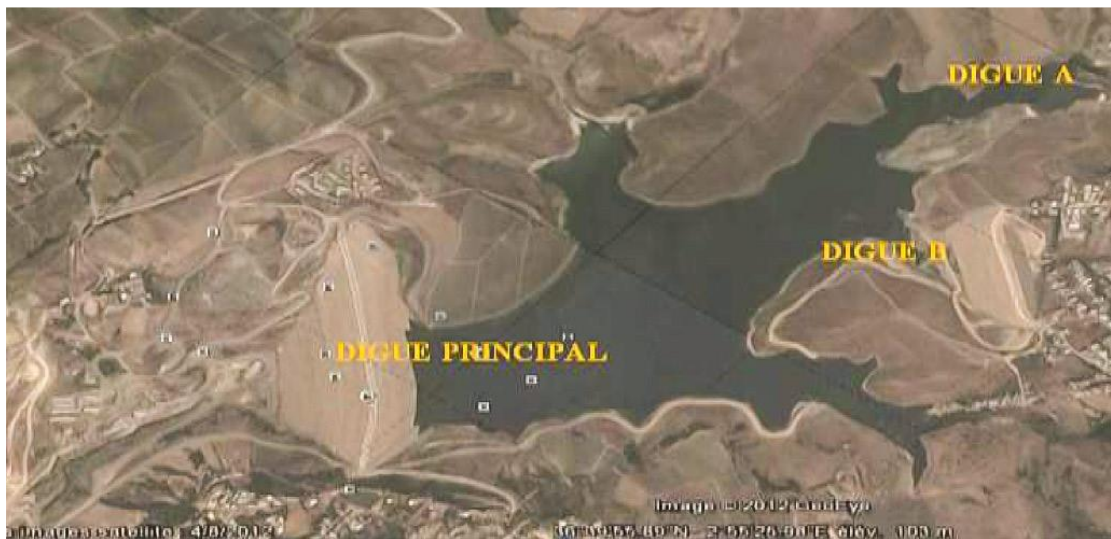


BARRAGE DE Douéra



Le site du Barrage-réservoir de Douéra se trouve sur l'Oued Ben-Amar, à environ 2 km au sud-ouest de la ville de Douéra et à 27 km au Sud-ouest d'Alger. L'ouvrage permettra le stockage des eaux des oueds Mazafran (39 hm³) et El Harrach (71 hm³). La capacité totale de ce réservoir est de 87 hm³ destinés à l'irrigation de 17.200 ha de la plaine de la Mitidja Centre (17.200 ha) et la réalimentation de la nappe par infiltration.

C'est une digue à noyau argileux étanche et recharge en matériaux gréseux. La longueur de l'ouvrage en crête est de 820 mètres à la cote 142,00 m, pour une hauteur maximale sur fondation de 77 mètres.

La dérivation provisoire est composée d'une galerie rectiligne et circulaire d'une longueur de 435 m, Ø 3,5 m. Dimensionnée pour un débit de 14 m³/s, cette galerie est conçue pour assurer les trois fonctions suivantes :

- Dérivation provisoire durant les travaux de réalisation des remblais ;
- Vidange de fond en exploitation et conduite DN 1600 mm pour l'irrigation;
- Ouvrage terminal du transfert des eaux d'Oued Mazafran pour l'alimentation du réservoir (variante APD : COBA).